

Länsstyrelsens i Södermanlands län föreskrifter enligt 7 kap. 14 § miljöbalken om utvidgade strandskyddsområden vid Mälarens stränder i Strängnäs kommun;

Beslutade den 28 juni 2013 (511-5157-2011)

Med stöd av 7 kap. 14 § miljöbalken har Länsstyrelsen beslutat att strandskyddsområdet ska vara utvidgat på fastlandet samt Tosterön, Aspön, Selaön och Oknön enligt de bifogade kartbladen A-S till högst 300 meter från strandlinjen och på övriga öar i Mälaren upp till 300 meter från strandlinjen, men inte i områden med detaljplan.

I fråga om

- 1) Obebyggda, nyligen bildade fastigheter och
- 2) mark som inte har tagits i anspråk på sätt som har medgivits i ett beslut om förhandsbesked eller bygglov

gäller inte beslutet om utvidgat strandskyddsområde förrän den 28 juni 2015.

Beträffande förhandsbesked eller bygglov som dessförinnan förfaller enligt reglerna i 9 kap. 18 och 43 §§ PBL träder dock beslutet om utvidgade strandskyddsområden ikraft i och med att bygglovet eller förhandsbeskedet förfaller.

I övriga delar gäller beslutet enligt 7 kap. 14 § miljöbalken omedelbart även om det överklagas. Detta innebär att beslutet ska tillämpas genast, såvida regeringen inte efter ett överklagande föreskriver annat.

04FS 2013:7

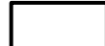


Under förutsättning att beslutet vinner laga kraft upphäver Länsstyrelsen sitt beslut den 18 juni 1975 om utvidgat strandskyddsområde på två Mälaröar i Strängnäs kommun.

LISELOTT HAGBERG

Torbjörg Sekse

Utvidgade strandskyddsområden vid Mälaren i Strängnäs kommun

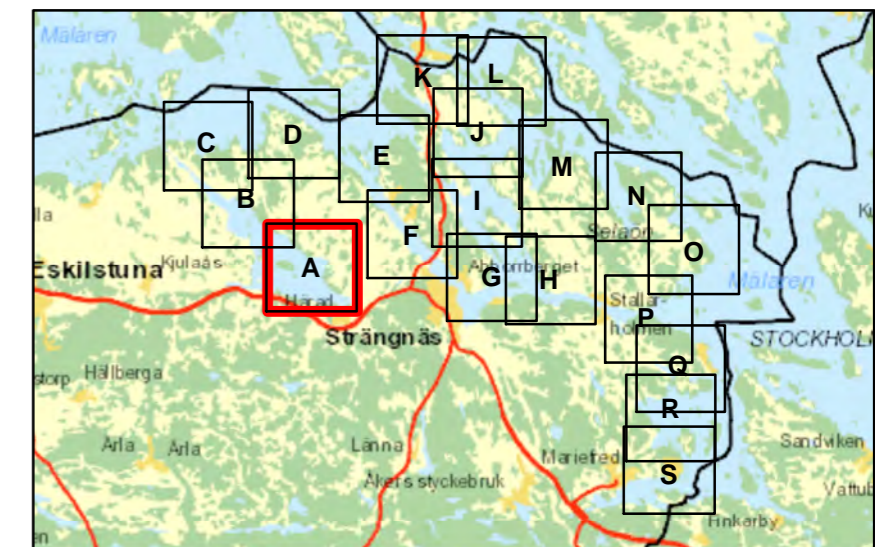
Tillhör länsstyrelsens beslut 2013-06-28
Dnr 511-2157-2011

-  Generellt strandskydd 100 m
-  Utvidgat strandskydd 100-300 m
-  Områden med detaljplan

Kartbladen visar områden på fastlandet och öarna där strandskyddsområdet är utvidgat antingen till 300 meter från strandlinjen eller till en gräns närmare strandlinjen. Det exakta avståndet 300 meter ska vid behov mätas från strandlinjen vid normalt medelvattenstånd i Mälaren.

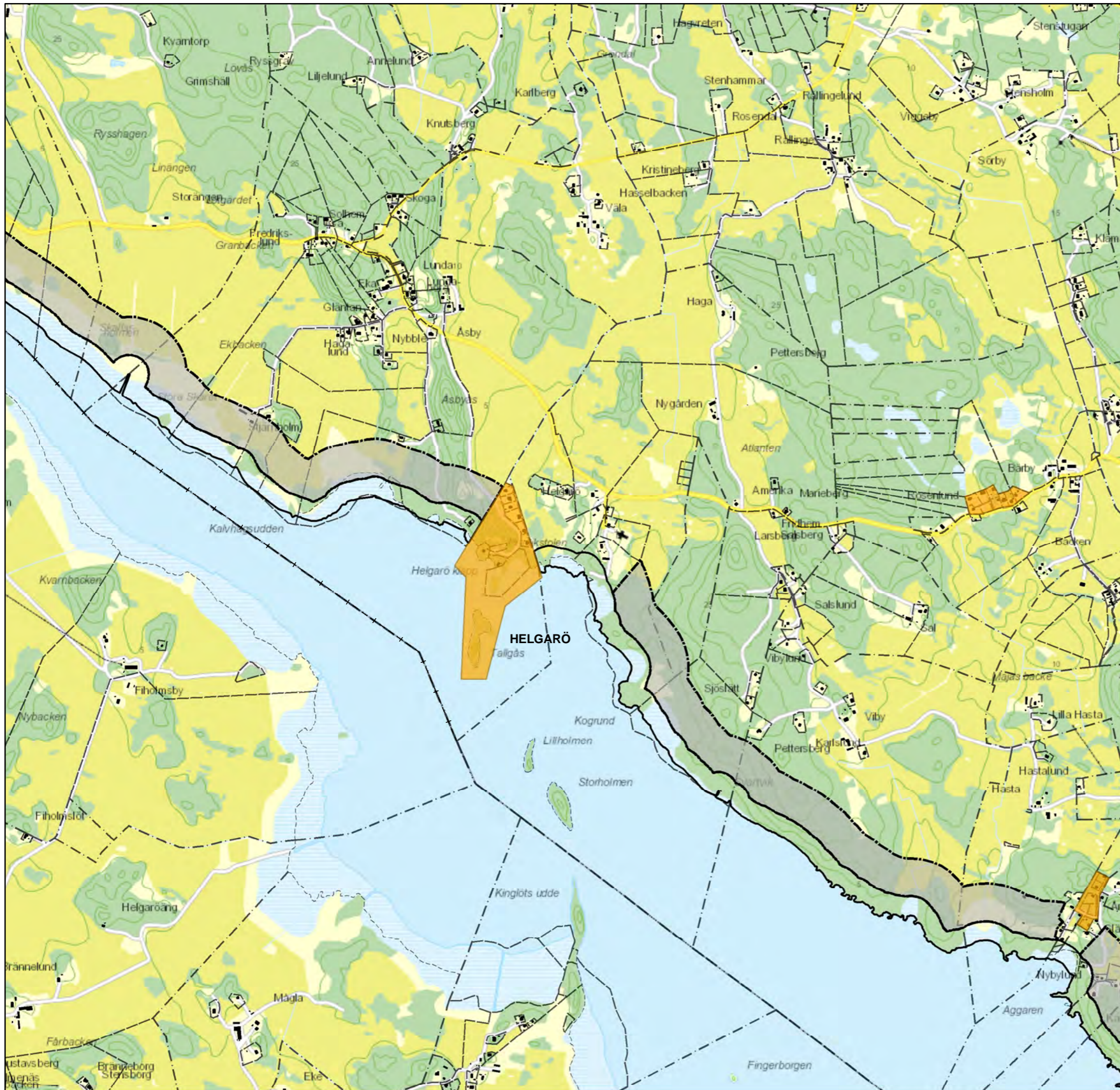
Det generella strandskyddet på land och i vatten inom 100 meter från strandlinjen gäller överallt där strandskyddet inte har blivit upphävt i områden med detaljplan.

Förbudet i länets strandskyddsområden gäller inte kompletteringsåtgärder till en huvudbyggnad som vidtas inom 15 meter från huvudbyggnaden men inte närmare strandlinjen än 25 meter och inom en tomtplats som har angetts i ett beslut om dispens. (Länsstyrelsens beslut 2011-11-01).



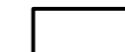


Kartblad A

0 500 Meter



Utvidgade strandskyddsområden vid Mälaren i Strängnäs kommun

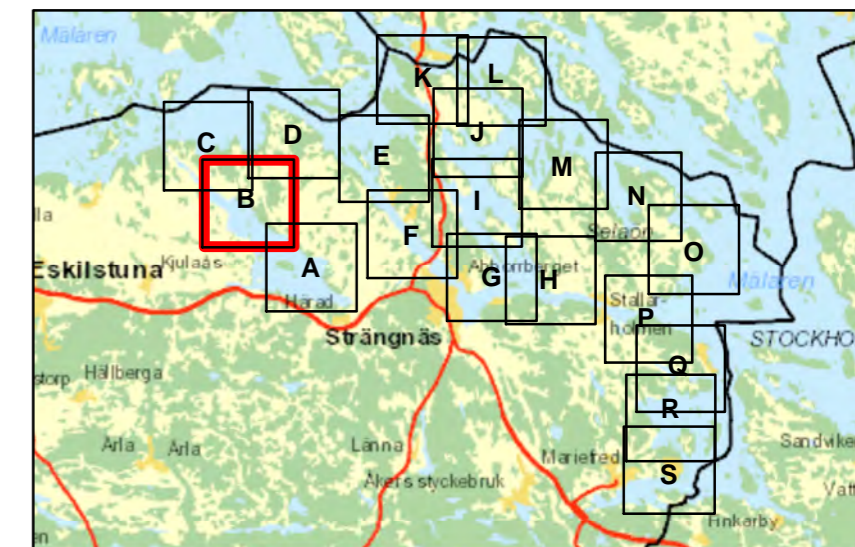
Tillhör länsstyrelsens beslut 2013-06-28
Dnr 511-2157-2011

-  Generellt strandskydd 100 m
-  Utvidgat strandskydd 100-300 m
-  Områden med detaljplan

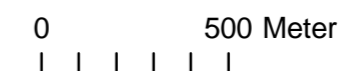
Kartbladen visar områden på fastlandet och öarna där strandskyddsområdet är utvidgat antingen till 300 meter från strandlinjen eller till en gräns närmare strandlinjen. Det exakta avståndet 300 meter ska vid behov mätas från strandlinjen vid normalt medelvattenstånd i Mälaren.

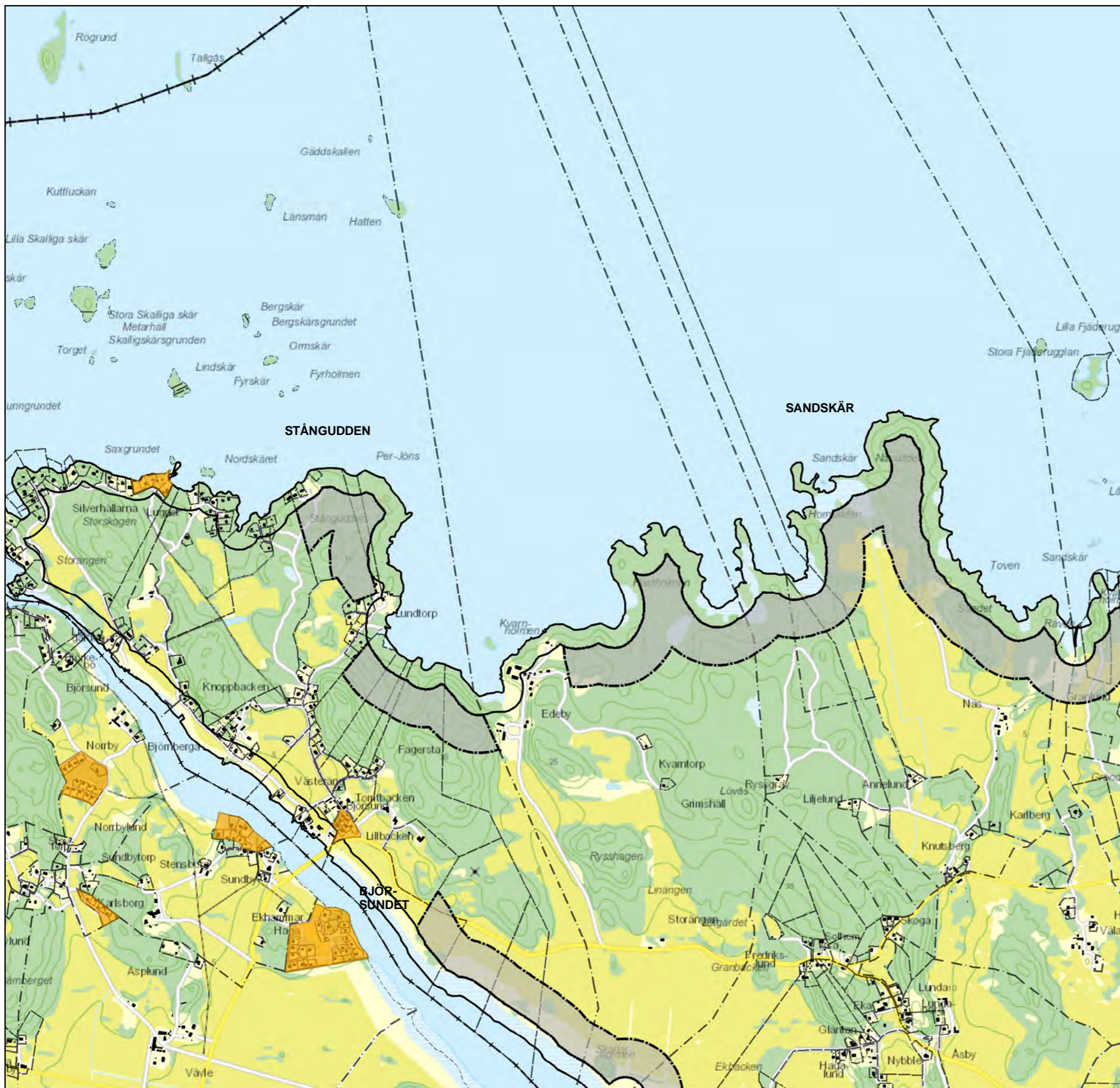
Det generella strandskyddet på land och i vatten inom 100 meter från strandlinjen gäller överallt där strandskyddet inte har blivit upphävt i områden med detaljplan.

Förbudet i länets strandskyddsområden gäller inte kompletteringsåtgärder till en huvudbyggnad som vidtas inom 15 meter från huvudbyggnaden men inte närmare strandlinjen än 25 meter och inom en tomtplats som har angetts i ett beslut om dispens. (Länsstyrelsens beslut 2011-11-01).



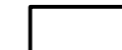


Kartblad B





Utvidgade strandskyddsområden vid Mälaren i Strängnäs kommun

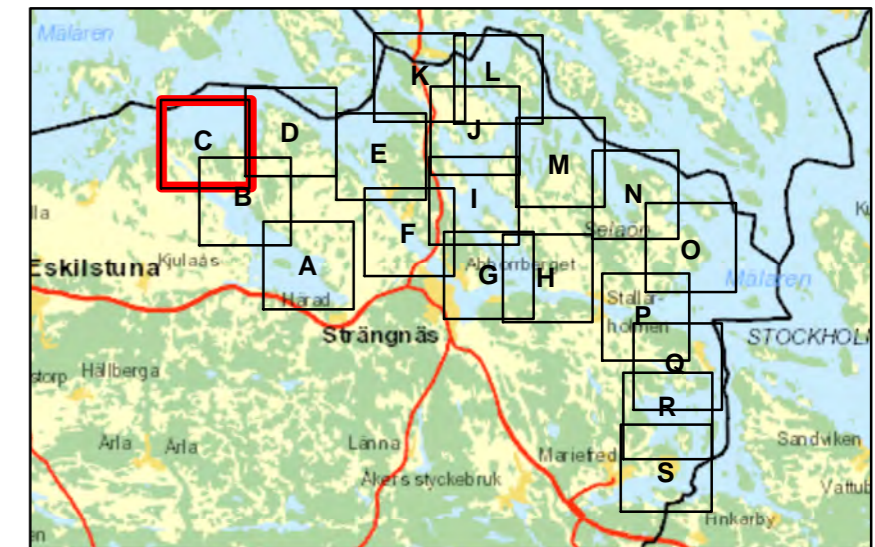
Tillhör länsstyrelsens beslut 2013-06-28
Dnr 511-2157-2011

-  Generellt strandskydd 100 m
-  Utvidgat strandskydd 100-300 m
-  Områden med detaljplan

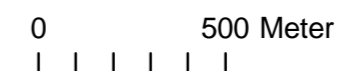
Kartbladen visar områden på fastlandet och öarna där strandskyddsområdet är utvidgat antingen till 300 meter från strandlinjen eller till en gräns närmare strandlinjen. Det exakta avståndet 300 meter ska vid behov mätas från strandlinjen vid normalt medelvattenstånd i Mälaren.

Det generella strandskyddet på land och i vatten inom 100 meter från strandlinjen gäller överallt där strandskyddet inte har blivit upphävt i områden med detaljplan.

Förbuden i länets strandskyddsområden gäller inte kompletteringsåtgärder till en huvudbyggnad som vidtas inom 15 meter från huvudbyggnaden men inte närmare strandlinjen än 25 meter och inom en tomplats som har angetts i ett beslut om dispens. (Länsstyrelsens beslut 2011-11-01).






Kartblad C



Utvidgade strandskyddsområden vid Mälaren i Strängnäs kommun

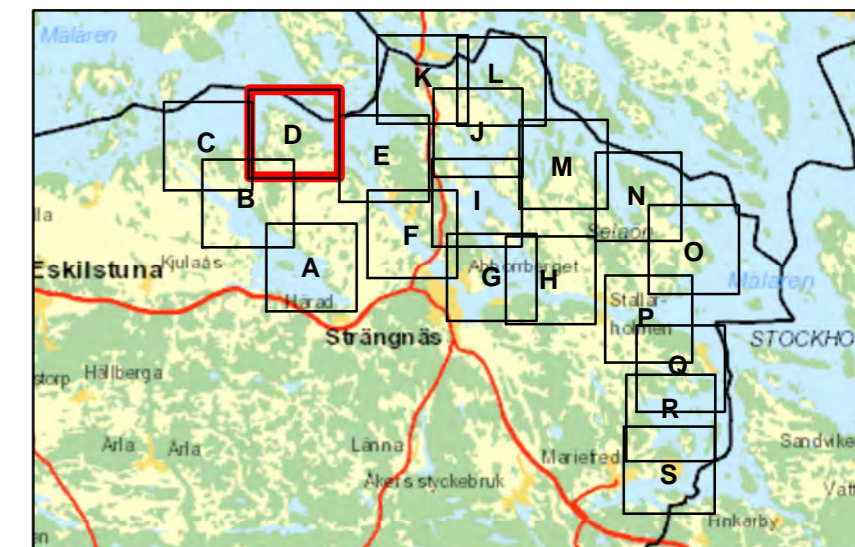
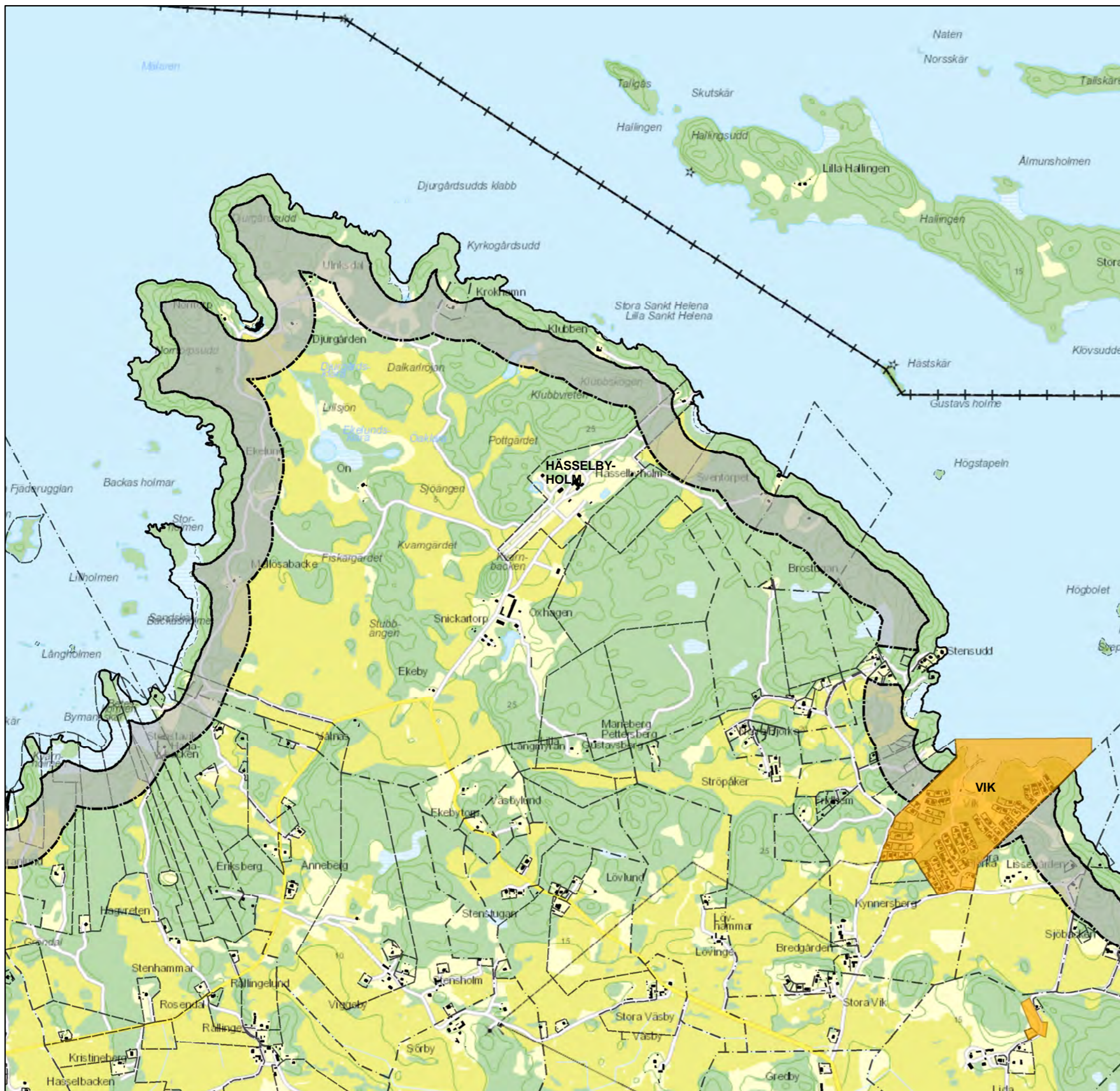
Tillhör länsstyrelsens beslut 2013-06-28
Dnr 511-2157-2011

-  Generellt strandskydd 100 m
-  Utvidgat strandskydd 100-300 m
-  Områden med detaljplan

Kartbladen visar områden på fastlandet och öarna där strandskyddsområdet är utvidgat antingen till 300 meter från strandlinjen eller till en gräns närmare strandlinjen. Det exakta avståndet 300 meter ska vid behov mätas från strandlinjen vid normalt medelvattenstånd i Mälaren.

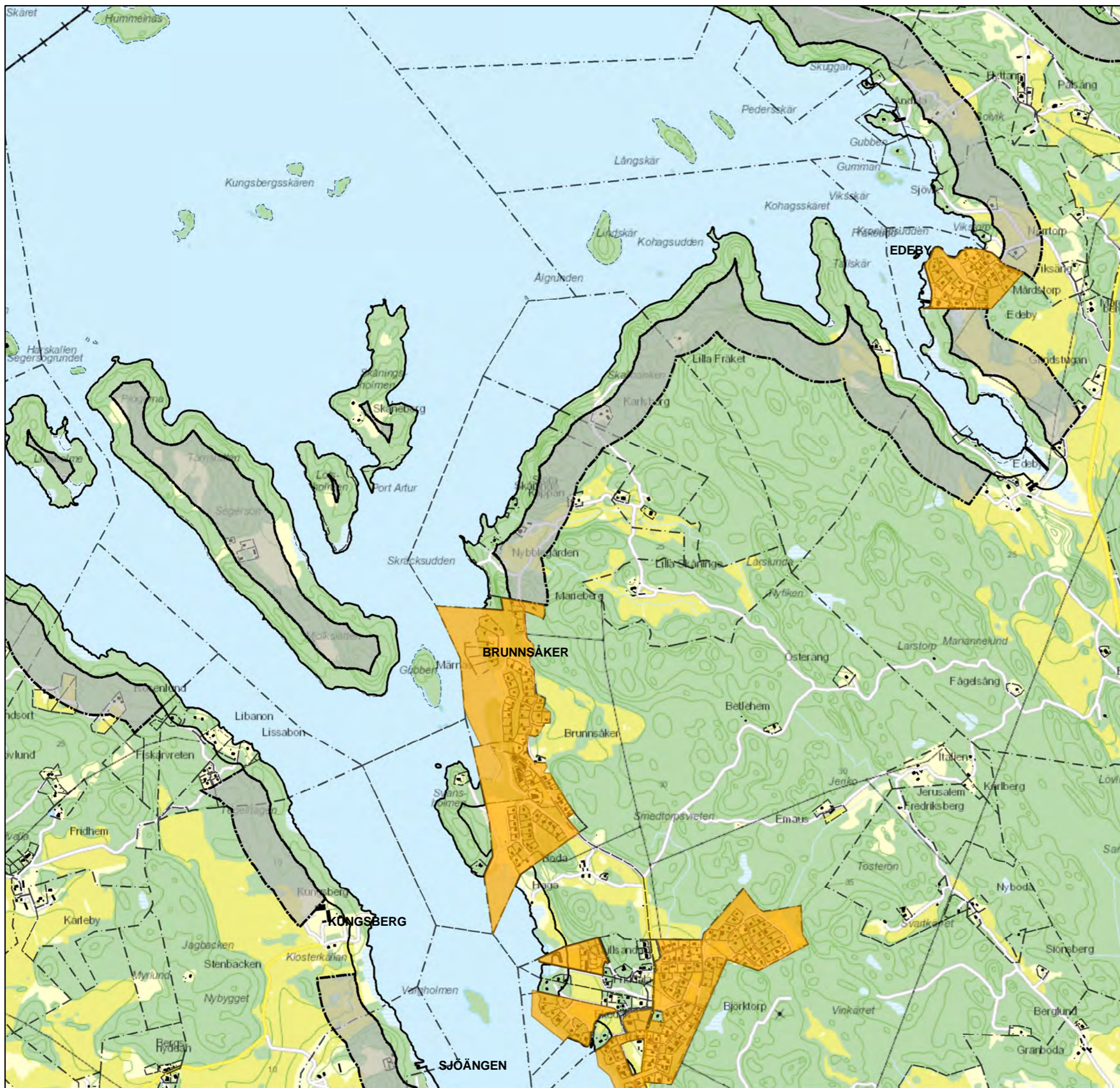
Det generella strandskyddet på land och i vatten inom 100 meter från strandlinjen gäller överallt där strandskyddet inte har blivit upphävt i områden med detaljplan.

Förbuden i länets strandskyddsområden gäller inte kompletteringsåtgärder till en huvudbyggnad som vidtas inom 15 meter från huvudbyggnaden men inte närmare strandlinjen än 25 meter och inom en tomplats som har angetts i ett beslut om dispens. (Länsstyrelsens beslut 2011-11-01).



Kartblad D

0 500 Meter



Utvidgade strandskyddsområden vid Mälaren i Strängnäs kommun

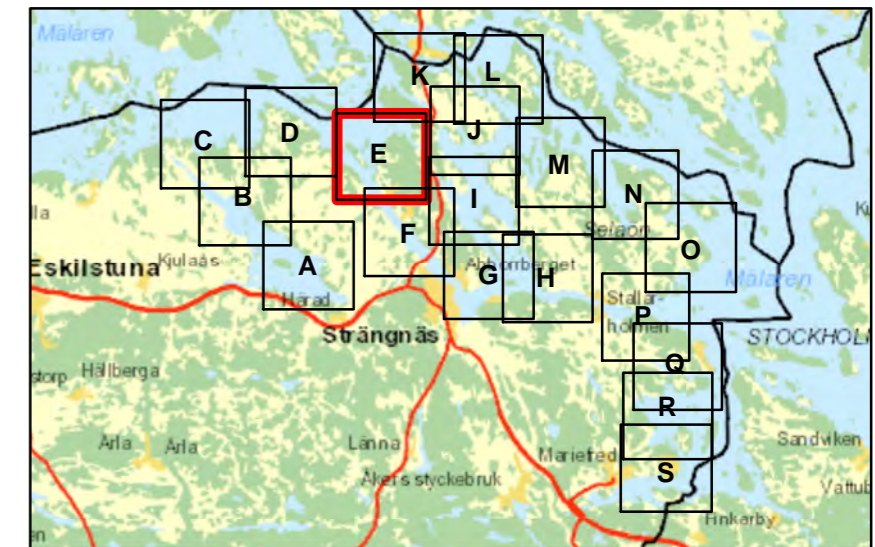
Tillhör länsstyrelsens beslut 2013-06-28
Dnr 511-2157-2011

- Generellt strandskydd 100 m
- Utvidgat strandskydd 100-300 m
- Områden med detaljplan

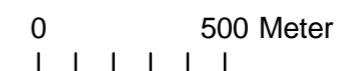
Kartbladen visar områden på fastlandet och öarna där strandskyddsområdet är utvidgat antingen till 300 meter från strandlinjen eller till en gräns närmare strandlinjen. Det exakta avståndet 300 meter ska vid behov mätas från strandlinjen vid normalt medelvattenstånd i Mälaren.

Det generella strandskyddet på land och i vatten inom 100 meter från strandlinjen gäller överallt där strandskyddet inte har blivit upphävt i områden med detaljplan.

Förbuden i länets strandskyddsområden gäller inte kompletteringsåtgärder till en huvudbyggnad som vidtas inom 15 meter från huvudbyggnaden men inte närmare strandlinjen än 25 meter och inom en tomplats som har angetts i ett beslut om dispens. (Länsstyrelsens beslut 2011-11-01).

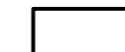




Kartblad E



Utvidgade strandskyddsområden vid Mälaren i Strängnäs kommun

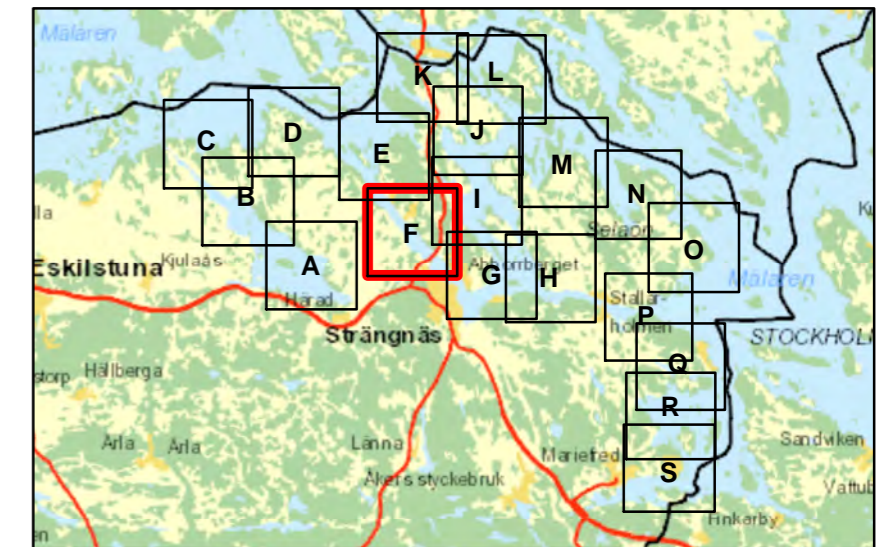
Tillhör länsstyrelsens beslut 2013-06-28
Dnr 511-2157-2011

-  Generellt strandskydd 100 m
-  Utvidgat strandskydd 100-300 m
-  Områden med detaljplan

Kartbladen visar områden på fastlandet och öarna där strandskyddsområdet är utvidgat antingen till 300 meter från strandlinjen eller till en gräns närmare strandlinjen. Det exakta avståndet 300 meter ska vid behov mätas från strandlinjen vid normalt medelvattenstånd i Mälaren.

Det generella strandskyddet på land och i vatten inom 100 meter från strandlinjen gäller överallt där strandskyddet inte har blivit upphävt i områden med detaljplan.

Förbuden i länets strandskyddsområden gäller inte kompletteringsåtgärder till en huvudbyggnad som vidtas inom 15 meter från huvudbyggnaden men inte närmare strandlinjen än 25 meter och inom en tomplats som har angetts i ett beslut om dispens. (Länsstyrelsens beslut 2011-11-01).






Kartblad F

0 500 Meter

Utvidgade strandskyddsområden vid Mälaren i Strängnäs kommun

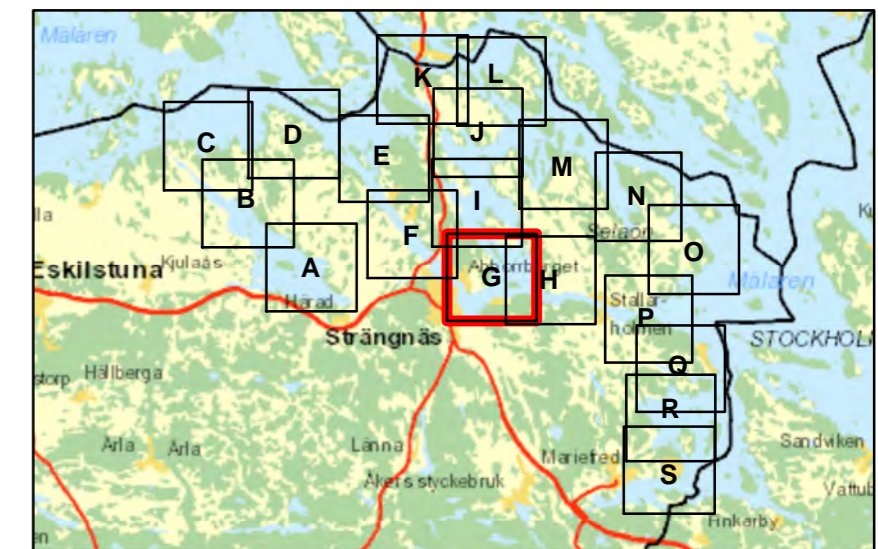
Tillhör länsstyrelsens beslut 2013-06-28
Dnr 511-2157-2011

-  Generellt strandskydd 100 m
-  Utvidgat strandskydd 100-300 m
-  Områden med detaljplan

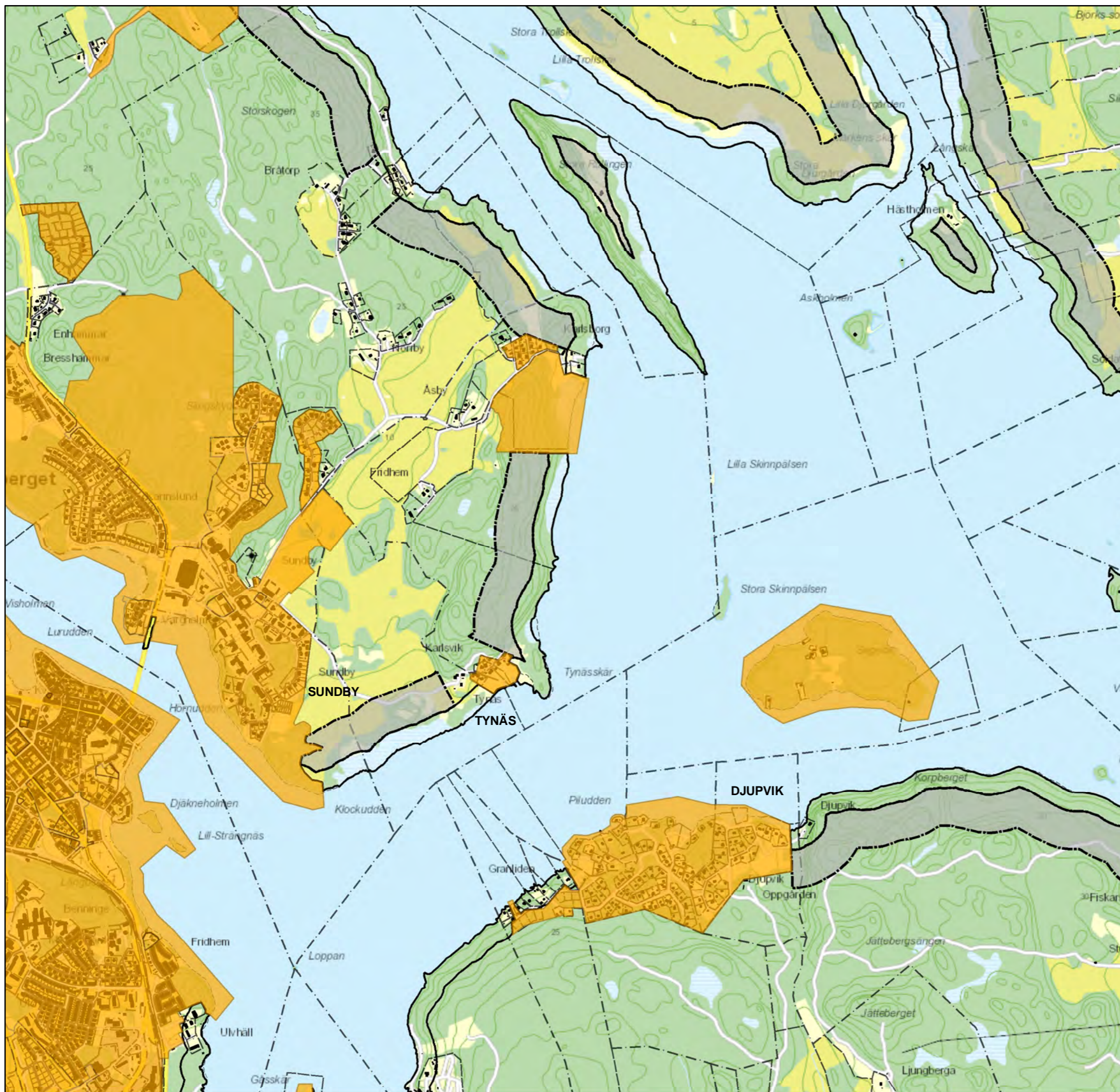
Kartbladen visar områden på fastlandet och öarna där strandskyddsområdet är utvidgat antingen till 300 meter från strandlinjen eller till en gräns närmare strandlinjen. Det exakta avståndet 300 meter ska vid behov mätas från strandlinjen vid normalt medelvattenstånd i Mälaren.

Det generella strandskyddet på land och i vatten inom 100 meter från strandlinjen gäller överallt där strandskyddet inte har blivit upphävt i områden med detaljplan.

Förbuden i länets strandskyddsområden gäller inte kompletteringsåtgärder till en huvudbyggnad som vidtas inom 15 meter från huvudbyggnaden men inte närmare strandlinjen än 25 meter och inom en tomtplats som har angetts i ett beslut om dispens. (Länsstyrelsens beslut 2011-11-01).

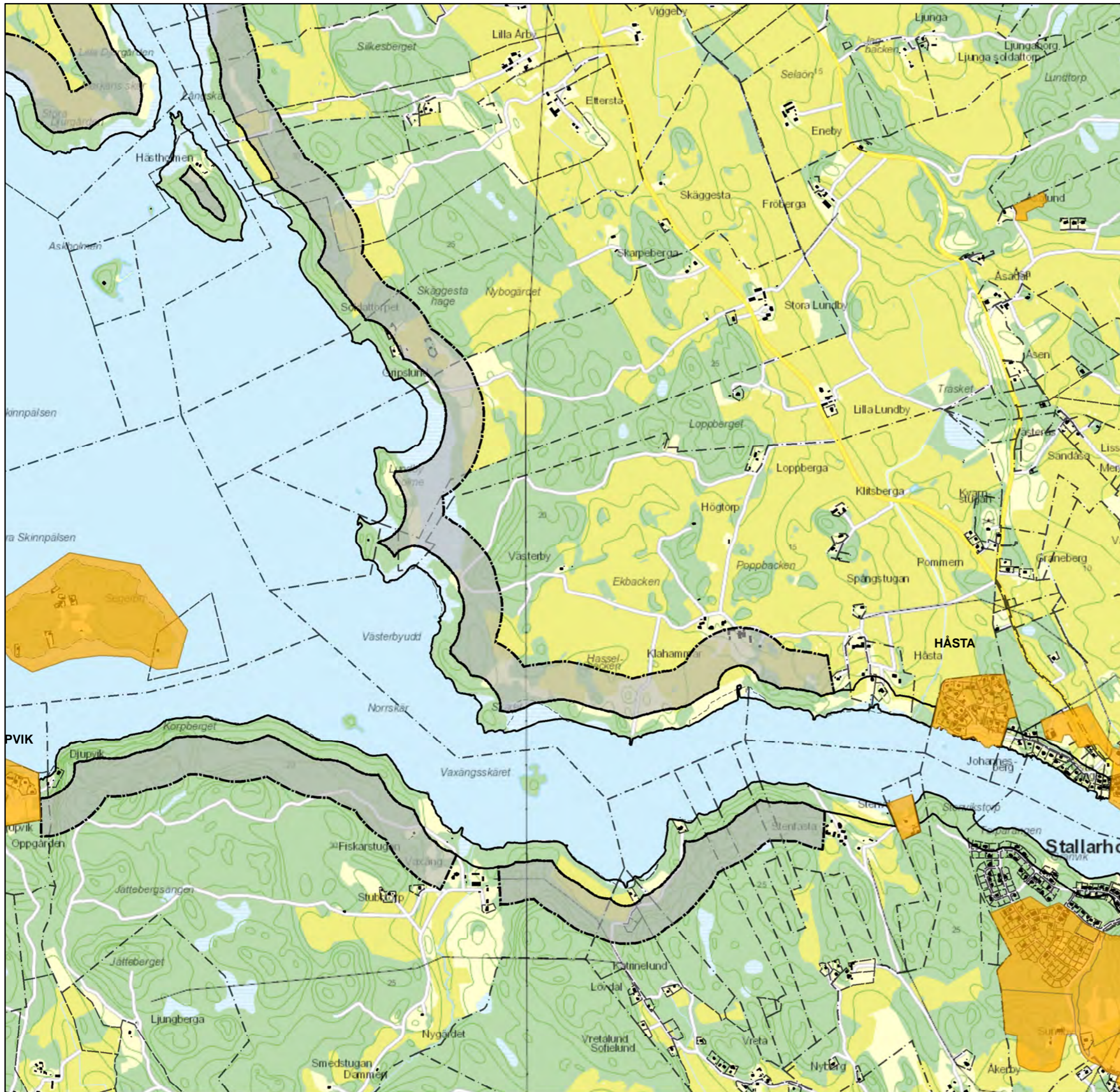


Kartblad G



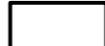


0 500 Meter





Utvidgade strandskyddsområden vid Mälaren i Strängnäs kommun

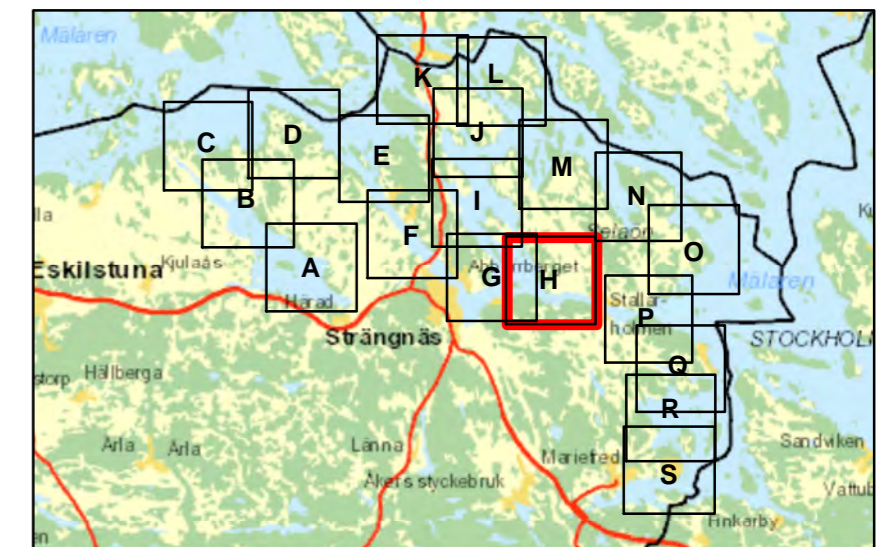
Tillhör länsstyrelsens beslut 2013-06-28
Dnr 511-2157-2011

-  Generellt strandskydd 100 m
-  Utvidgat strandskydd 100-300 m
-  Områden med detaljplan

Kartbladen visar områden på fastlandet och öarna där strandskyddsområdet är utvidgat antingen till 300 meter från strandlinjen eller till en gräns närmare strandlinjen. Det exakta avståndet 300 meter ska vid behov mätas från strandlinjen vid normalt medelvattenstånd i Mälaren.


Det generella strandskyddet på land och i vatten inom 100 meter från strandlinjen gäller överallt där strandskyddet inte har blivit upphävt i områden med detaljplan.

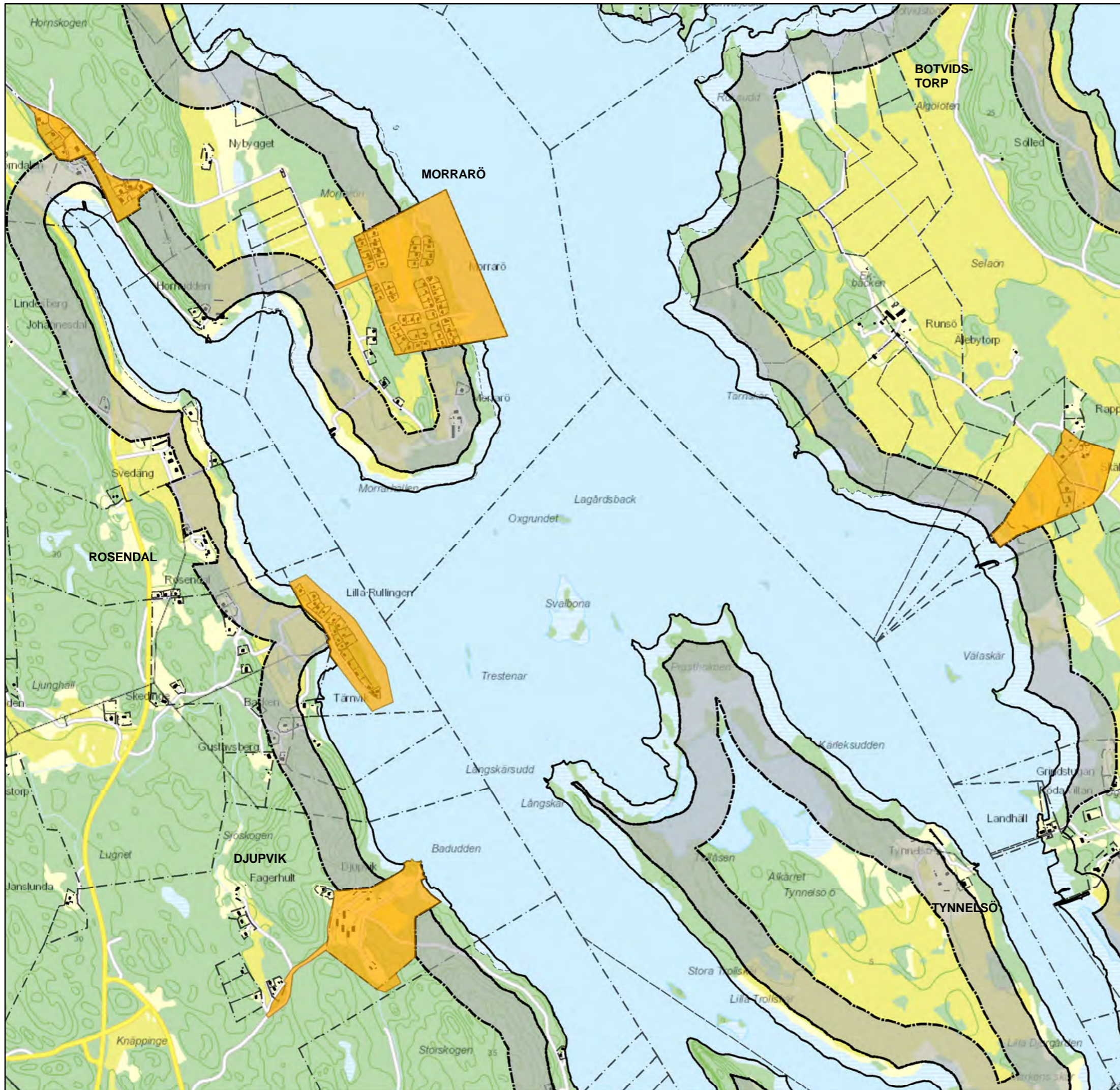
Förbudet i länets strandskyddsområden gäller inte kompletteringsåtgärder till en huvudbyggnad som vidtas inom 15 meter från huvudbyggnaden men inte närmare strandlinjen än 25 meter och inom en tomtplats som har angetts i ett beslut om dispens. (Länsstyrelsens beslut 2011-11-01).



Kartblad H

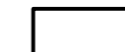


0 500 Meter





Utvidgade strandskyddsområden vid Mälaren i Strängnäs kommun

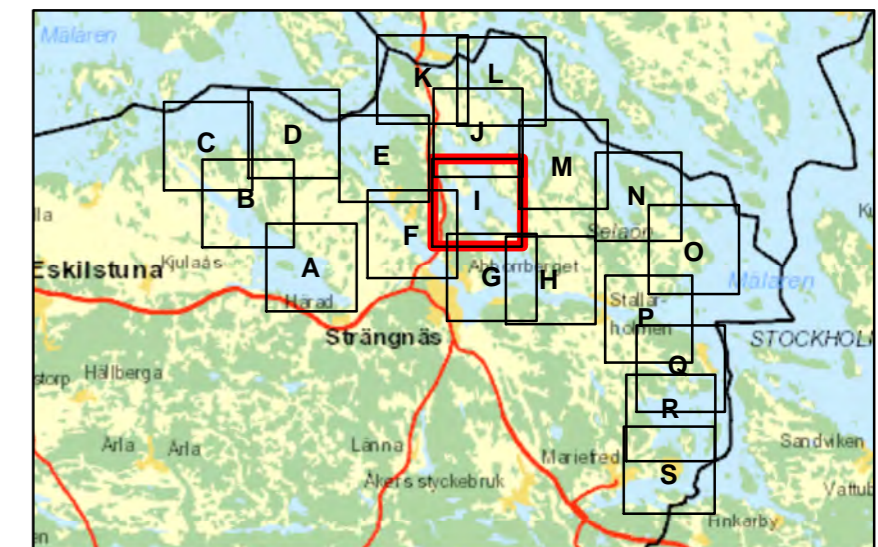
Tillhör länsstyrelsens beslut 2013-06-28
Dnr 511-2157-2011

-  Generellt strandskydd 100 m
-  Utvidgat strandskydd 100-300 m
-  Områden med detaljplan

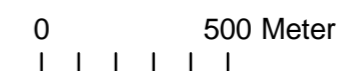
Kartbladen visar områden på fastlandet och öarna där strandskyddsområdet är utvidgat antingen till 300 meter från strandlinjen eller till en gräns närmare strandlinjen. Det exakta avståndet 300 meter ska vid behov mätas från strandlinjen vid normalt medelvattenstånd i Mälaren.

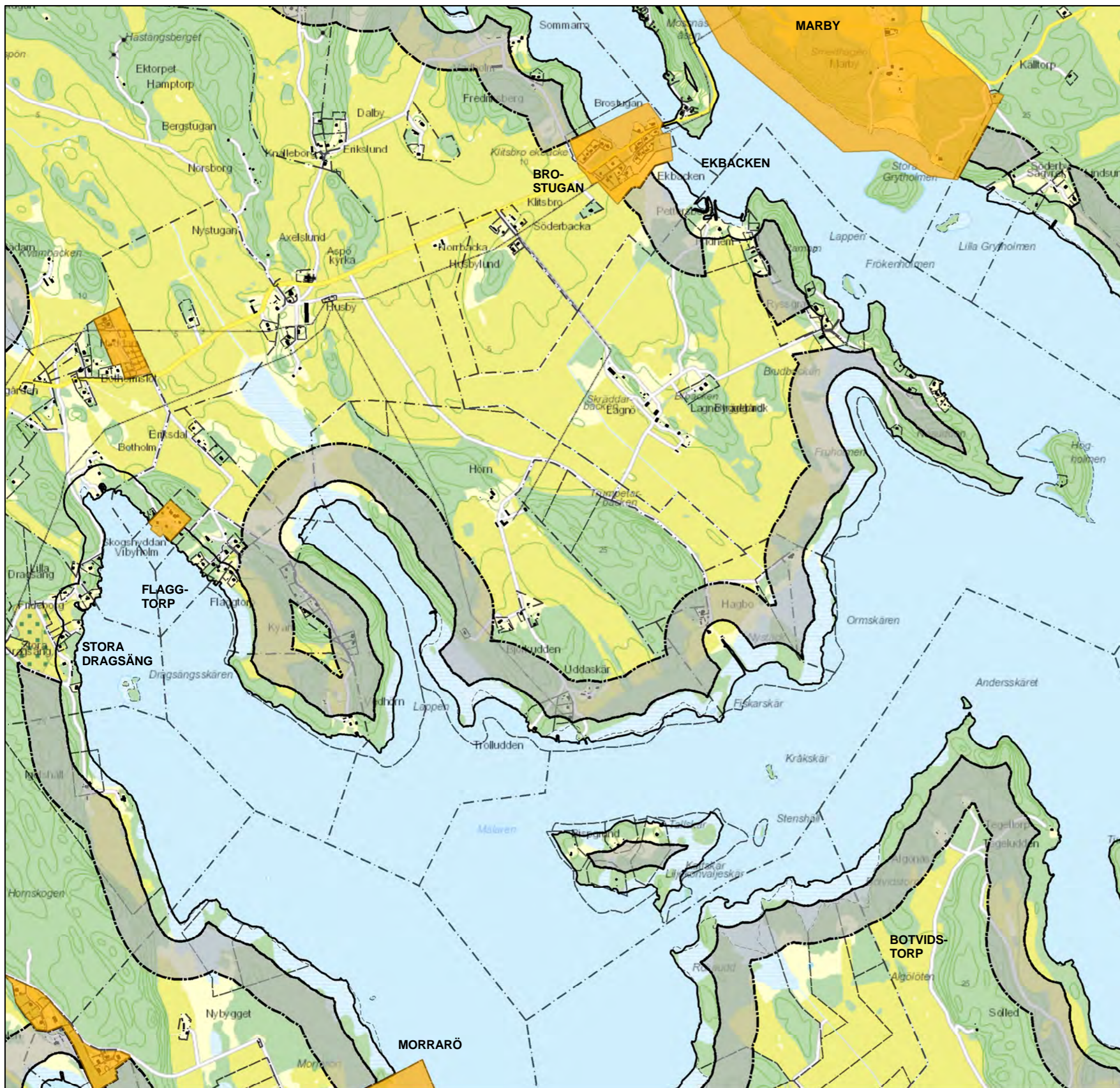
Det generella strandskyddet på land och i vatten inom 100 meter från strandlinjen gäller överallt där strandskyddet inte har blivit upphävt i områden med detaljplan.

Förbudet i länets strandskyddsområden gäller inte kompletteringsåtgärder till en huvudbyggnad som vidtas inom 15 meter från huvudbyggnaden men inte närmare strandlinjen än 25 meter och inom en tomplats som har angetts i ett beslut om dispens. (Länsstyrelsens beslut 2011-11-01).






Kartblad I





Utvidgade strandskyddsområden vid Mälaren i Strängnäs kommun

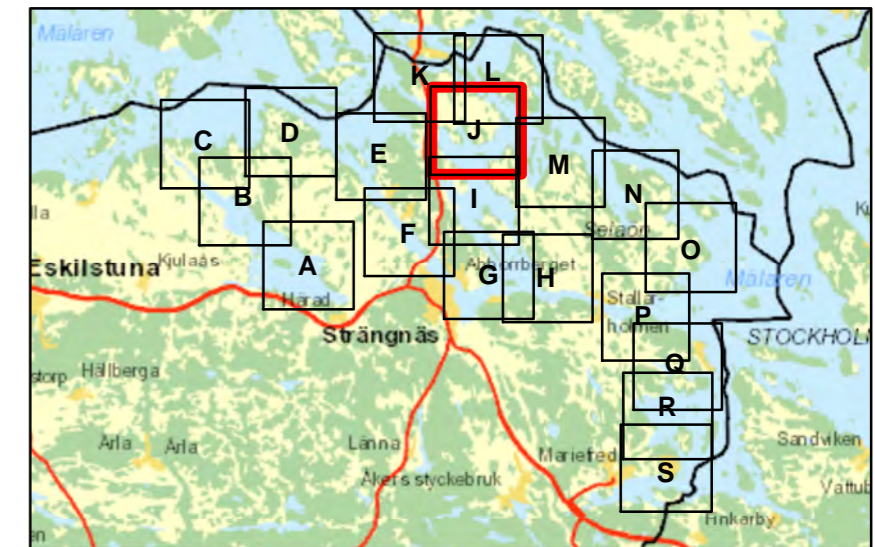
Tillhör länsstyrelsens beslut 2013-06-28
Dnr 511-2157-2011

-  Generellt strandskydd 100 m
-  Utvidgat strandskydd 100-300 m
-  Områden med detaljplan

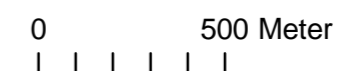
Kartbladen visar områden på fastlandet och öarna där strandskyddsområdet är utvidgat antingen till 300 meter från strandlinjen eller till en gräns närmare strandlinjen. Det exakta avståndet 300 meter ska vid behov mätas från strandlinjen vid normalt medelvattenstånd i Mälaren.

Det generella strandskyddet på land och i vatten inom 100 meter från strandlinjen gäller överallt där strandskyddet inte har blivit upphävt i områden med detaljplan.

Förbudet i länets strandskyddsområden gäller inte kompletteringsåtgärder till en huvudbyggnad som vitas inom 15 meter från huvudbyggnaden men inte närmare strandlinjen än 25 meter och inom en tomtplats som har angetts i ett beslut om dispens. (Länsstyrelsens beslut 2011-11-01).






Kartblad J



Utvidgade strandskyddsområden vid Mälaren i Strängnäs kommun

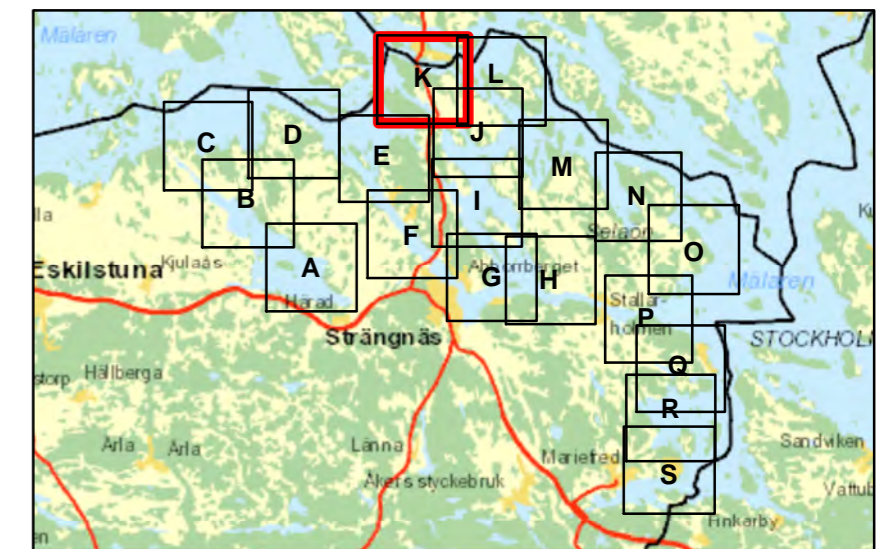
Tillhör länsstyrelsens beslut 2013-06-28
Dnr 511-2157-2011

-  Generellt strandskydd 100 m
-  Utvidgat strandskydd 100-300 m
-  Områden med detaljplan

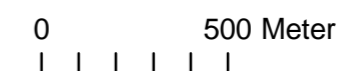
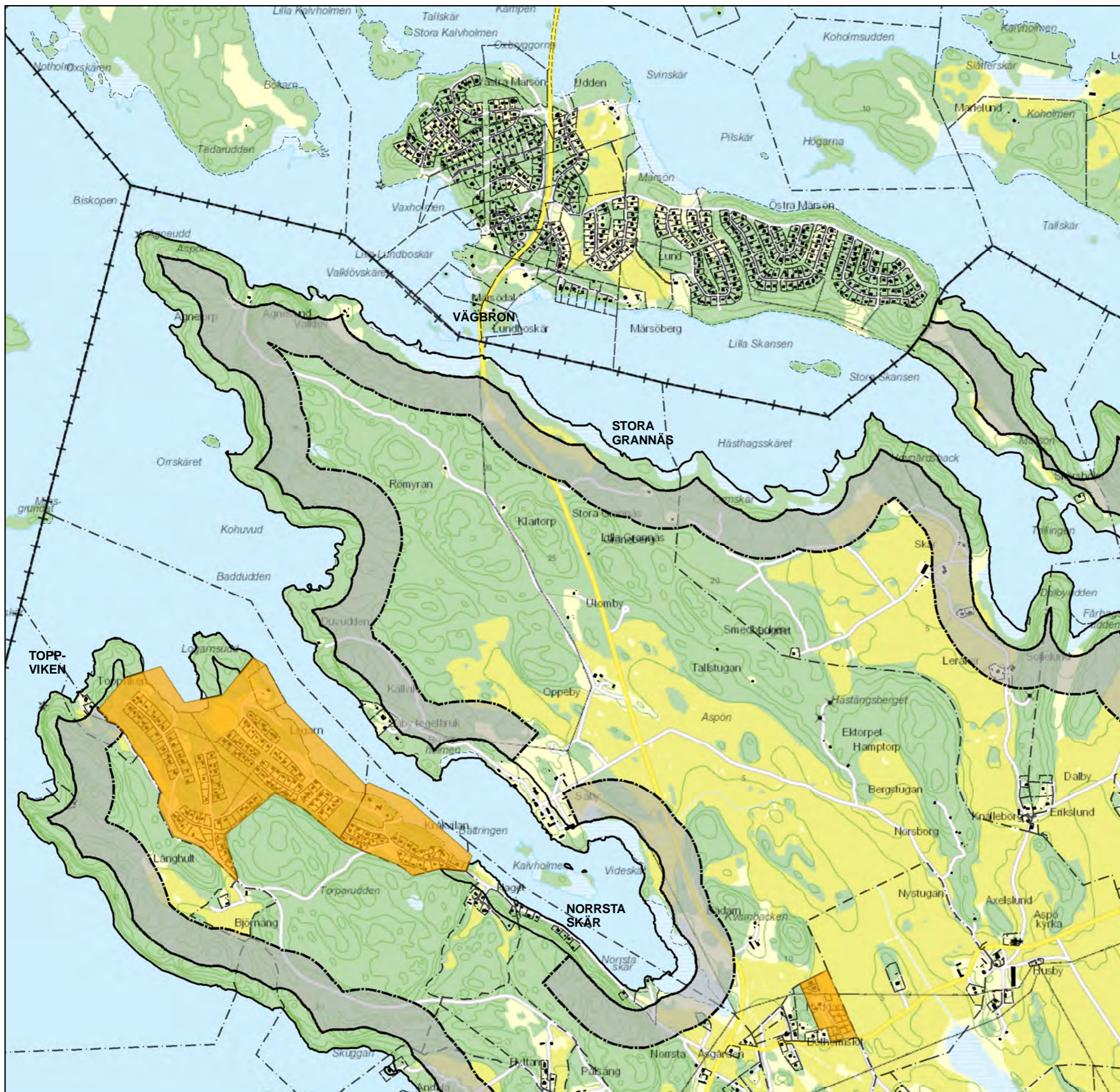
Kartbladen visar områden på fastlandet och öarna där strandskyddsområdet är utvidgat antingen till 300 meter från strandlinjen eller till en gräns närmare strandlinjen. Det exakta avståndet 300 meter ska vid behov mätas från strandlinjen vid normalt medelvattenstånd i Mälaren.

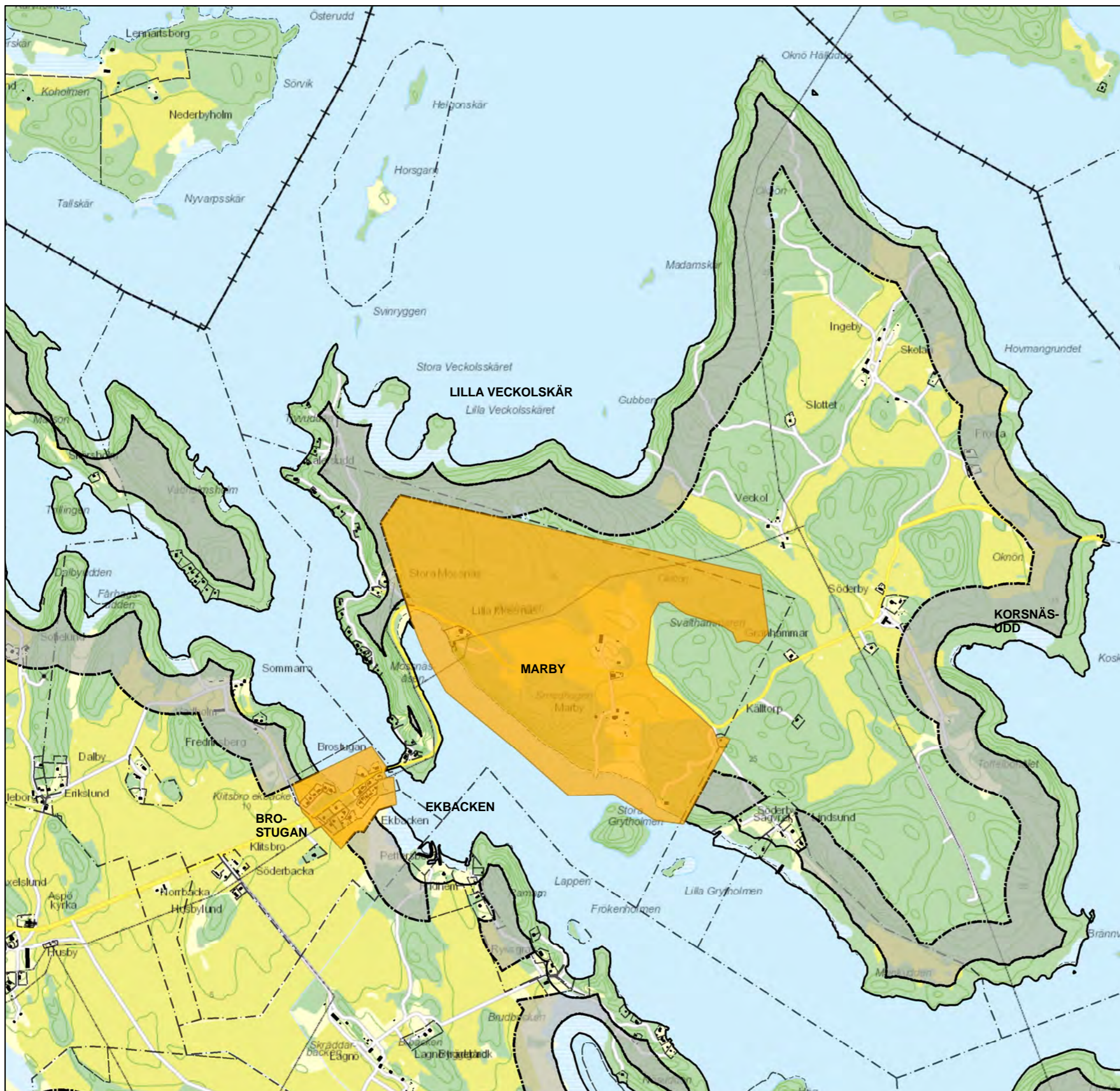
Det generella strandskyddet på land och i vatten inom 100 meter från strandlinjen gäller överallt där strandskyddet inte har blivit upphävt i områden med detaljplan.

Förbudet i länets strandskyddsområden gäller inte kompletteringsåtgärder till en huvudbyggnad som vidtas inom 15 meter från huvudbyggnaden men inte närmare strandlinjen än 25 meter och inom en tomplats som har angetts i ett beslut om dispens. (Länsstyrelsens beslut 2011-11-01).



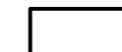


Kartblad K





Utvidgade strandskyddsområden vid Mälaren i Strängnäs kommun

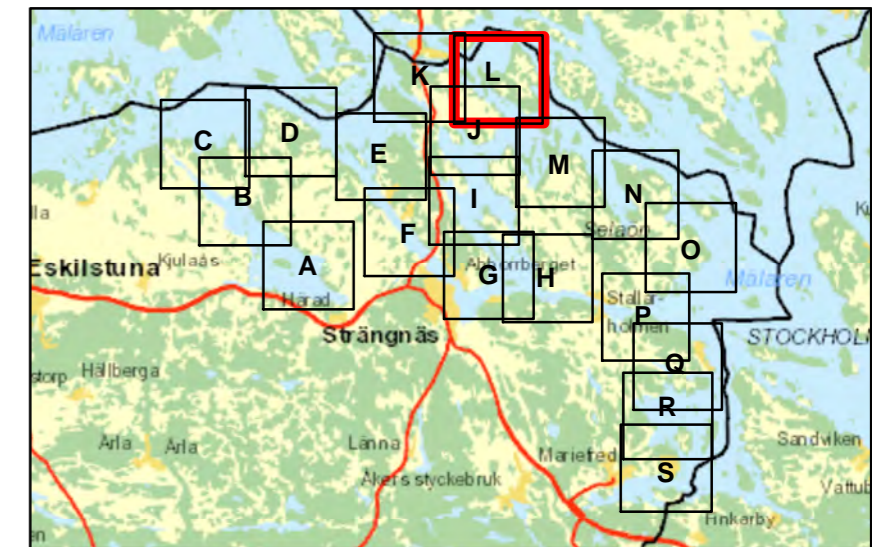
Tillhör länsstyrelsens beslut 2013-06-28
Dnr 511-2157-2011

-  Generellt strandskydd 100 m
-  Utvidgat strandskydd 100-300 m
-  Områden med detaljplan

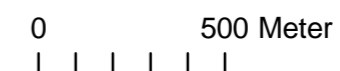
Kartbladen visar områden på fastlandet och öarna där strandskyddsområdet är utvidgat antingen till 300 meter från strandlinjen eller till en gräns närmare strandlinjen. Det exakta avståndet 300 meter ska vid behov mätas från strandlinjen vid normalt medelvattenstånd i Mälaren.

Det generella strandskyddet på land och i vatten inom 100 meter från strandlinjen gäller överallt där strandskyddet inte har blivit upphävt i områden med detaljplan.

Förbudet i länets strandskyddsområden gäller inte kompletteringsåtgärder till en huvudbyggnad som vidtas inom 15 meter från huvudbyggnaden men inte närmare strandlinjen än 25 meter och inom en tomplats som har angetts i ett beslut om dispens. (Länsstyrelsens beslut 2011-11-01).






Kartblad L



Utvidgade strandskyddsområden vid Mälaren i Strängnäs kommun

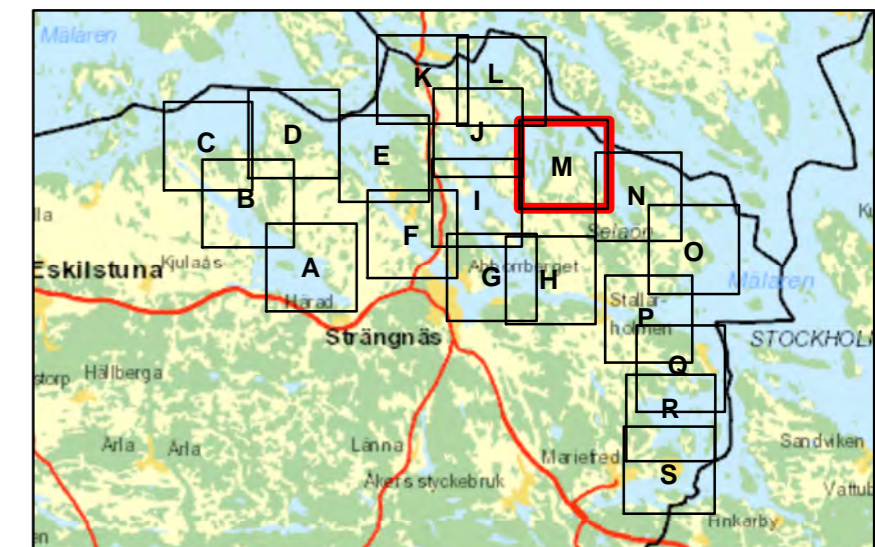
Tillhör länsstyrelsens beslut 2013-06-28
Dnr 511-2157-2011

-  Generellt strandskydd 100 m
-  Utvidgat strandskydd 100-300 m
-  Områden med detaljplan

Kartbladen visar områden på fastlandet och öarna där strandskyddsområdet är utvidgat antingen till 300 meter från strandlinjen eller till en gräns närmare strandlinjen. Det exakta avståndet 300 meter ska vid behov mätas från strandlinjen vid normalt medelvattenstånd i Mälaren.

Det generella strandskyddet på land och i vatten inom 100 meter från strandlinjen gäller överallt där strandskyddet inte har blivit upphävt i områden med detaljplan.

Förbuden i länets strandskyddsområden gäller inte kompletteringsåtgärder till en huvudbyggnad som vidtas inom 15 meter från huvudbyggnaden men inte närmare strandlinjen än 25 meter och inom en tomplats som har angetts i ett beslut om dispens. (Länsstyrelsens beslut 2011-11-01).

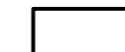




Kartblad M

0 500 Meter

Utvidgade strandskyddsområden vid Mälaren i Strängnäs kommun

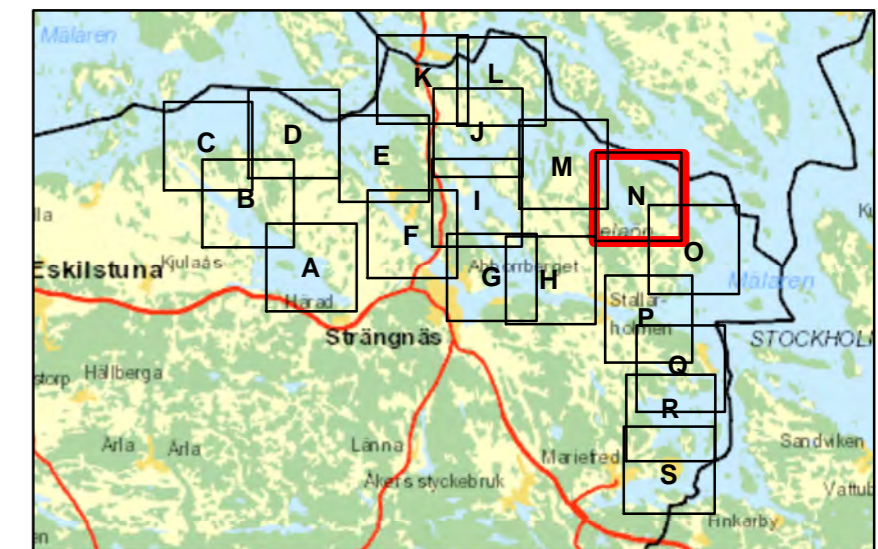
Tillhör länsstyrelsens beslut 2013-06-28
Dnr 511-2157-2011

-  Generellt strandskydd 100 m
-  Utvidgat strandskydd 100-300 m
-  Områden med detaljplan

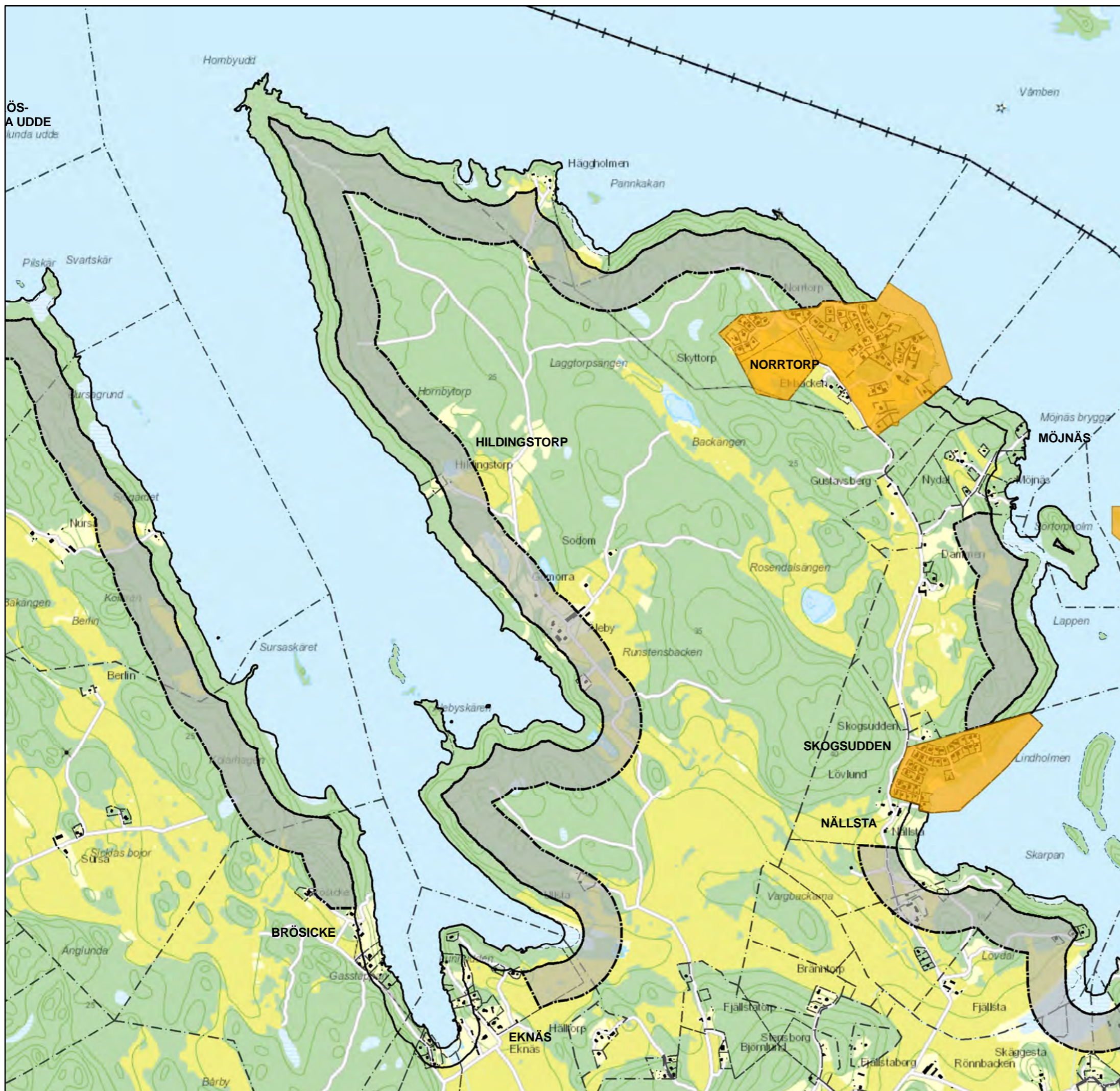
Kartbladen visar områden på fastlandet och öarna där strandskyddsområdet är utvidgat antingen till 300 meter från strandlinjen eller till en gräns närmare strandlinjen. Det exakta avståndet 300 meter ska vid behov mätas från strandlinjen vid normalt medelvattenstånd i Mälaren.

Det generella strandskyddet på land och i vatten inom 100 meter från strandlinjen gäller överallt där strandskyddet inte har blivit upphävt i områden med detaljplan.

Förbudet i länets strandskyddsområden gäller inte kompletteringsåtgärder till en huvudbyggnad som vidtas inom 15 meter från huvudbyggnaden men inte närmare strandlinjen än 25 meter och inom en tomplats som har angetts i ett beslut om dispens. (Länsstyrelsens beslut 2011-11-01).



Kartblad N






0 500 Meter



Utvidgade strandskyddsområden vid Mälaren i Strängnäs kommun

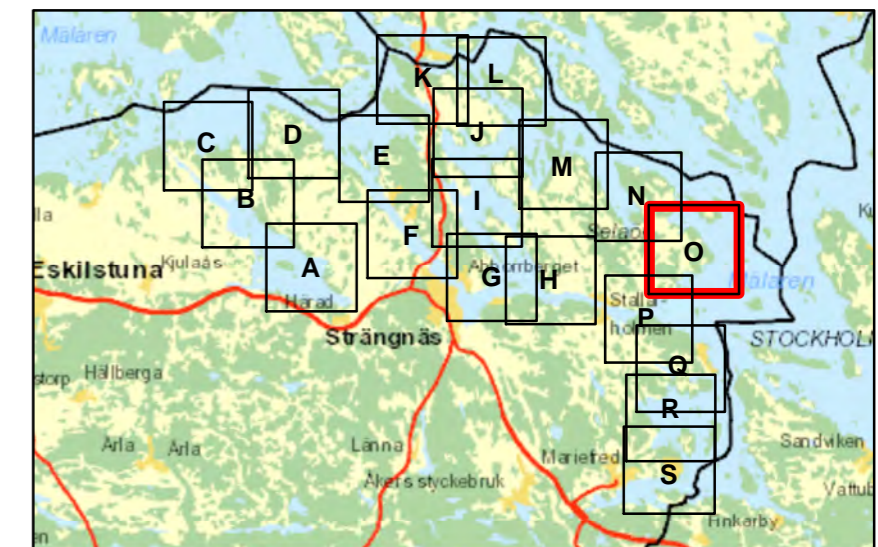
Tillhör länsstyrelsens beslut 2013-06-28
Dnr 511-2157-2011

-  Generellt strandskydd 100 m
-  Utvidgat strandskydd 100-300 m
-  Områden med detaljplan

Kartbladen visar områden på fastlandet och öarna där strandskyddsområdet är utvidgat antingen till 300 meter från strandlinjen eller till en gräns närmare strandlinjen. Det exakta avståndet 300 meter ska vid behov mätas från strandlinjen vid normalt medelvattenstånd i Mälaren.

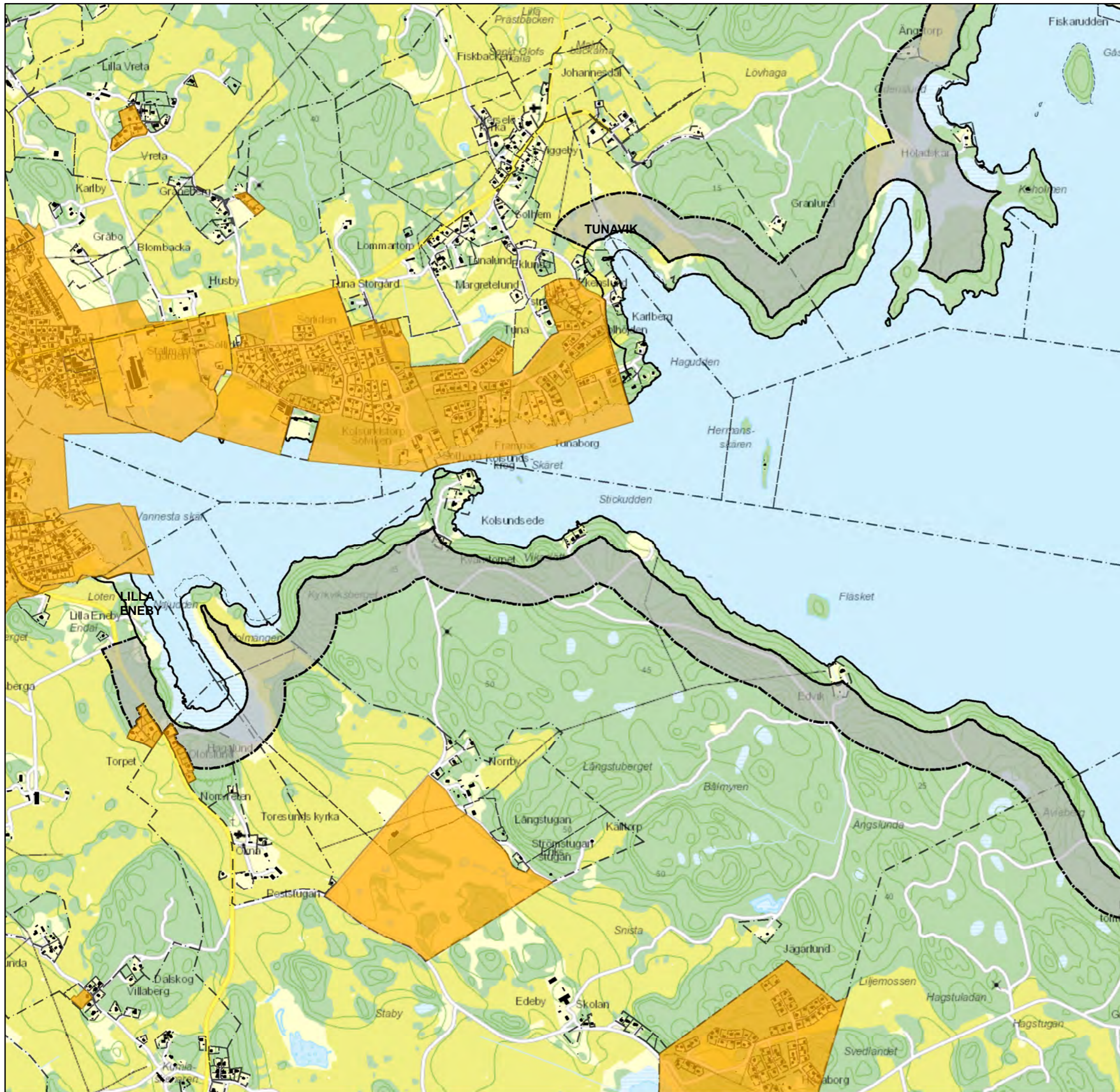
Det generella strandskyddet på land och i vatten inom 100 meter från strandlinjen gäller överallt där strandskyddet inte har blivit upphävt i områden med detaljplan.

Förbudet i länets strandskyddsområden gäller inte kompletteringsåtgärder till en huvudbyggnad som vidtas inom 15 meter från huvudbyggnaden men inte närmare strandlinjen än 25 meter och inom en tomtplats som har angetts i ett beslut om dispens. (Länsstyrelsens beslut 2011-11-01).






Kartblad O

0 500 Meter



Utvidgade strandskyddsområden vid Mälaren i Strängnäs kommun

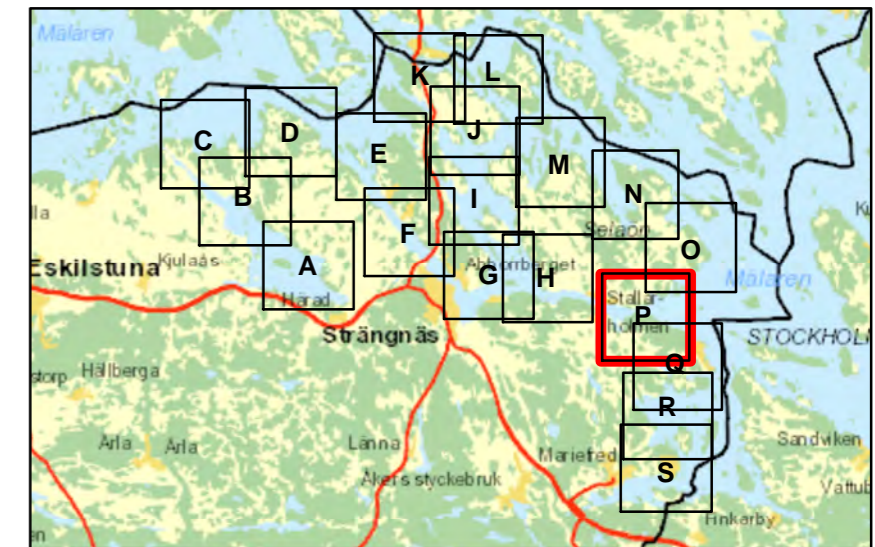
Tillhör länsstyrelsens beslut 2013-06-28
Dnr 511-2157-2011

-  Generellt strandskydd 100 m
-  Utvidgat strandskydd 100-300 m
-  Områden med detaljplan

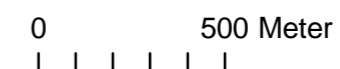
Kartbladen visar områden på fastlandet och öarna där strandskyddsområdet är utvidgat antingen till 300 meter från strandlinjen eller till en gräns närmare strandlinjen. Det exakta avståndet 300 meter ska vid behov mätas från strandlinjen vid normalt medelvattenstånd i Mälaren.

Det generella strandskyddet på land och i vatten inom 100 meter från strandlinjen gäller överallt där strandskyddet inte har blivit upphävt i områden med detaljplan.

Förbudet i länets strandskyddsområden gäller inte kompletteringsåtgärder till en huvudbyggnad som vidtas inom 15 meter från huvudbyggnaden men inte närmare strandlinjen än 25 meter och inom en tomplats som har angetts i ett beslut om dispens. (Länsstyrelsens beslut 2011-11-01).

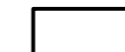




Kartblad P



Utvidgade strandskyddsområden vid Mälaren i Strängnäs kommun

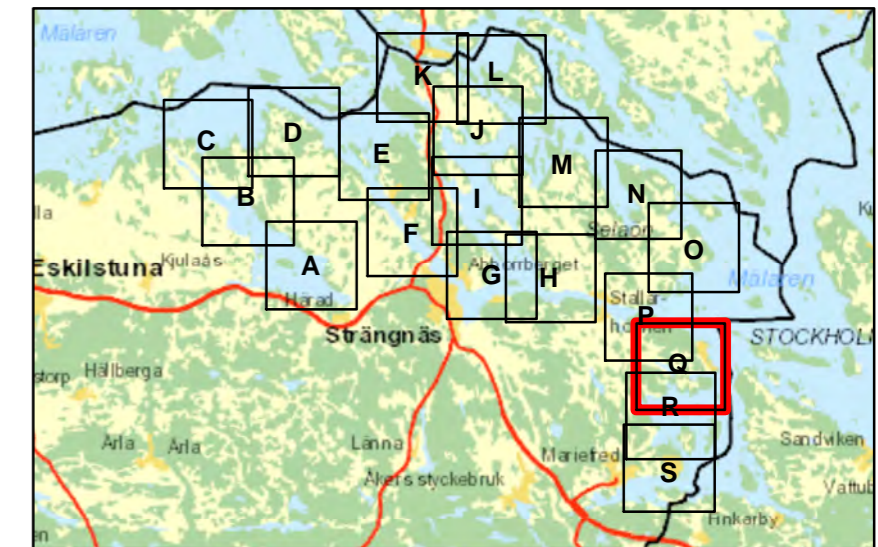
Tillhör länsstyrelsens beslut 2013-06-28
Dnr 511-2157-2011

-  Generellt strandskydd 100 m
-  Utvidgat strandskydd 100-300 m
-  Områden med detaljplan

Kartbladen visar områden på fastlandet och öarna där strandskyddsområdet är utvidgat antingen till 300 meter från strandlinjen eller till en gräns närmare strandlinjen. Det exakta avståndet 300 meter ska vid behov mätas från strandlinjen vid normalt medelvattenstånd i Mälaren.

Det generella strandskyddet på land och i vatten inom 100 meter från strandlinjen gäller överallt där strandskyddet inte har blivit upphävt i områden med detaljplan.

Förbuden i länets strandskyddsområden gäller inte kompletteringsåtgärder till en huvudbyggnad som vidtas inom 15 meter från huvudbyggnaden men inte närmare strandlinjen än 25 meter och inom en tomplats som har angetts i ett beslut om dispens. (Länsstyrelsens beslut 2011-11-01).






Kartblad Q

0 500 Meter

Utvidgade strandskyddsområden vid Mälaren i Strängnäs kommun

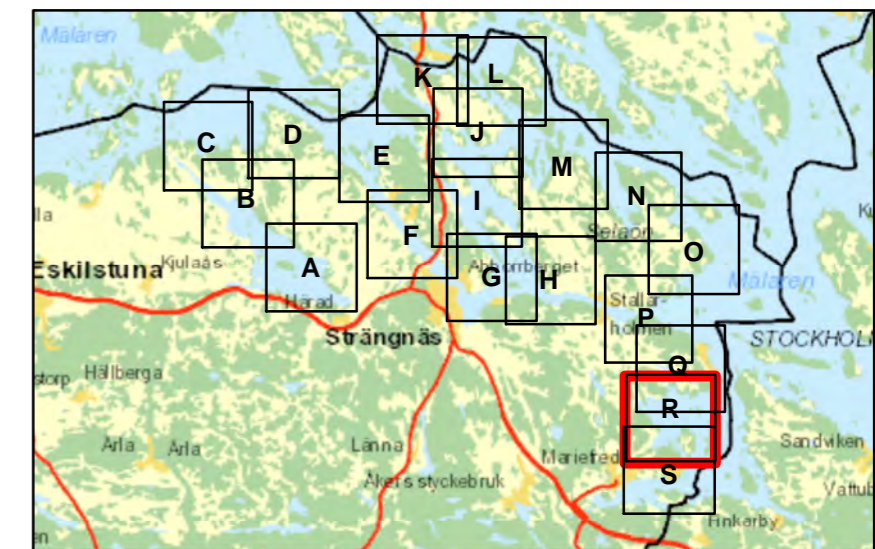
Tillhör länsstyrelsens beslut 2013-06-28
Dnr 511-2157-2011

-  Generellt strandskydd 100 m
-  Utvidgat strandskydd 100-300 m
-  Områden med detaljplan

Kartbladen visar områden på fastlandet och öarna där strandskyddsområdet är utvidgat antingen till 300 meter från strandlinjen eller till en gräns närmare strandlinjen. Det exakta avståndet 300 meter ska vid behov mätas från strandlinjen vid normalt medelvattenstånd i Mälaren.

Det generella strandskyddet på land och i vatten inom 100 meter från strandlinjen gäller överallt där strandskyddet inte har blivit upphävt i områden med detaljplan.

Förbudet i länets strandskyddsområden gäller inte kompletteringsåtgärder till en huvudbyggnad som vidtas inom 15 meter från huvudbyggnaden men inte närmare strandlinjen än 25 meter och inom en tomplats som har angetts i ett beslut om dispens. (Länsstyrelsens beslut 2011-11-01).

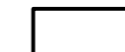




Kartblad R

0 500 Meter

Utvidgade strandskyddsområden vid Mälaren i Strängnäs kommun

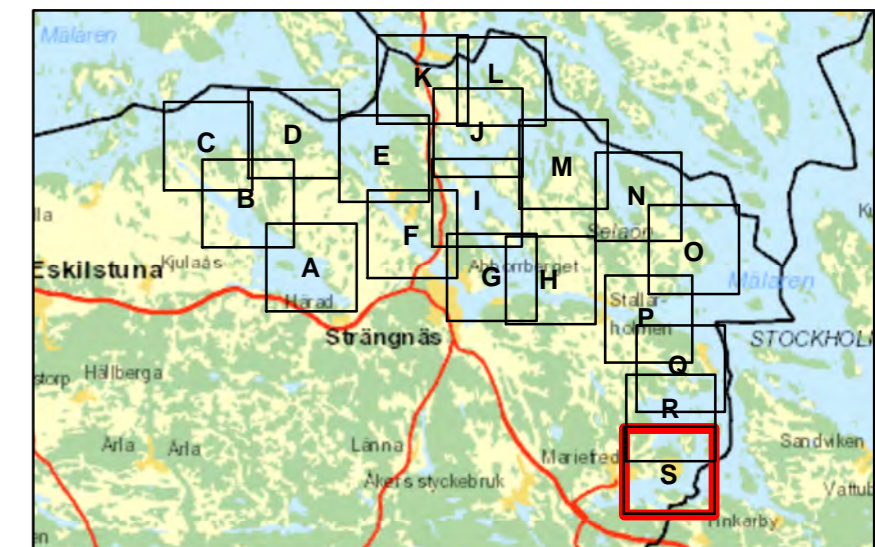
Tillhör länsstyrelsens beslut 2013-06-28
Dnr 511-2157-2011

-  Generellt strandskydd 100 m
-  Utvidgat strandskydd 100-300 m
-  Områden med detaljplan

Kartbladen visar områden på fastlandet och öarna där strandskyddsområdet är utvidgat antingen till 300 meter från strandlinjen eller till en gräns närmare strandlinjen. Det exakta avståndet 300 meter ska vid behov mätas från strandlinjen vid normalt medelvattenstånd i Mälaren.

Det generella strandskyddet på land och i vatten inom 100 meter från strandlinjen gäller överallt där strandskyddet inte har blivit upphävt i områden med detaljplan.

Förbuden i länets strandskyddsområden gäller inte kompletteringsåtgärder till en huvudbyggnad som vidtas inom 15 meter från huvudbyggnaden men inte närmare strandlinjen än 25 meter och inom en tomplats som har angetts i ett beslut om dispens. (Länsstyrelsens beslut 2011-11-01).



Kartblad S

0 500 Meter